

**Erdgeschoss Wohnung im Zentrum von Lathen ** Neubau ** überdachte
Terrasse ** seniorengerecht ** Erdgeschoss rechts**

**Wohnung
D-49762 Lathen**

Kauf EUR	175000	Miete EUR	
Wohnfl. m ²	70.96	Zimmer	4
Grdst. m ²	0	Garagen	0
Baujahr	2019	Stellplätze	2



Nyenhuis Immobilien Inh. René Nyenhuis
Burgstraße 57 • D-49762 Lathen
Tel.: 05933/903366, Fax: 05933/903367
info@immobilien-nyenhuis.de

Bürozeiten: Mo. bis Fr. 9:00 - 12:00 & 15:00 - 18:00 Uhr, Sa. nur nach Absprache 9:00 - 12:00 Uhr
Aufsichtsbehörde gem. § 34c GewO: Ordnungsamt Landkreis Emsland, Meppen
USt-IdNr.: DE234580605
Rechtsform: Einzelunternehmen
Inhaber: René Nyenhuis
Inhaltlich verantwortlich gem. §55 Abs. 2 RStV: René Nyenhuis

Zzgl. Käuferprovision: 5.95 % vom Kaufpreis

Es gelten unsere Allgemeinen Geschäftsbedingungen.
Flächen- und Maßangaben sind ca.-Werte

Kurzbeschreibung

Auch als Renditeobjekt geeignet!!! Im Herzen von Lathen haben Sie die Möglichkeit, Eigentümer dieser traumhaften Eigentumswohnung, in einem 4-Parteien-Haus, zu werden. Baustart 4. Quartal 2018! Top moderne Ausstattung! Zentraler geht es nicht! Apotheken, Ärzte, Einkaufsmöglichkeiten, Bahnhof etc, alles fußläufig erreichbar! Mit Terrasse, die vom Wohn- Küchenbereich zugänglich ist. Benötigen Sie mehr Informationen? Sprechen Sie uns gerne an....

Flur: 5,84 m²
Wohnen/Kochen: 26,21 m²
Abstellraum: 5,55 m²
Büro: 5,59 m²
Schlafzimmer: 16,60 m²
Badezimmer: 8,73 m²

zentrale Lage (Burgstraße zählt zu den beliebtesten Wohngegenden im Zentrum)
werthaltige Lage
überdachte Terrasse
ebenerdige Dusche
Fußbodenarbeiten incl. Fliesen/Vinylboden
geräumiger Wohn- Küchenbereich
KfW-55 Effizienzhaus
2 PKW Stellplätze
seniorengerecht
Gartenanteil (ca. 40 m²)

**Erdgeschoss Wohnung im Zentrum von Lathen ** Neubau ** überdachte
Terrasse ** seniorengerecht ** Erdgeschoss rechts**

dezentrale Lüftungsanlage
Fußbodenheizung

Raumaufteilung

EG: Flur, Küchen/Wohn/Esszimmerbereich, Schlafzimmer, Büro, Badezimmer, Abstellraum
Nutzfläche: Terrasse, 2 PKW-Stellplätze, Gartenanteil

**Erdgeschoss Wohnung im Zentrum von Lathen ** Neubau ** überdachte
 Terrasse ** seniorengerecht ** Erdgeschoss rechts**

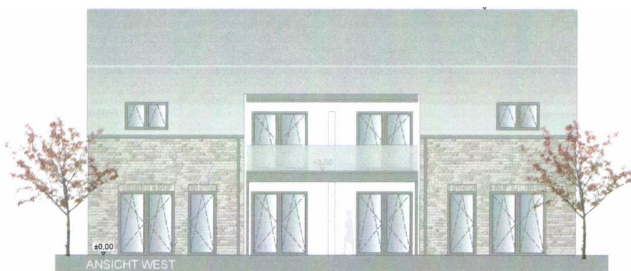
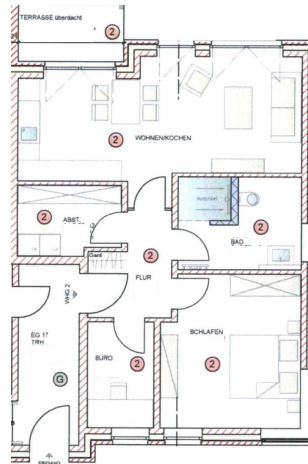
Weitere Daten

Frei ab: 0

Energieausweis

Datum:	01.01.1970
Gültig bis:	01.01.1970
Gebäudeart:	-
Energieträger:	Erdgas
Energieeffizienzklasse:	A
Baujahr lt. Ausweis:	2019
Baujahr Heizung:	- kWh
Energieverbrauch:	- kWh
Warmwasser in Heizenergiekosten enthalten:	-
Warmwasser in Energiekosten enthalten:	-

**Erdgeschoss Wohnung im Zentrum von Lathen ** Neubau ** überdachte
Terrasse ** seniorengerecht ** Erdgeschoss rechts**



**Erdgeschoss Wohnung im Zentrum von Lathen ** Neubau ** überdachte
Terrasse ** seniorengerecht ** Erdgeschoss rechts**

