

Neubau Eigentumswohnung im Zentrum von Lathen ** Oberwohnung mit Balkon ** OG rechts

**Wohnung
D-49762 Lathen**

Kauf EUR	158000	Miete EUR	
Wohnfl. m ²	65.28	Zimmer	3
Grdst. m ²	0	Garagen	0
Baujahr	2019	Stellplätze	1



Nyenhuis Immobilien Inh. René Nyenhuis
Burgstraße 57 • D-49762 Lathen
Tel.: 05933/903366, Fax: 05933/903367
info@immobilien-nyenhuis.de

Bürozeiten: Mo. bis Fr. 9:00 - 12:00 & 15:00 - 18:00 Uhr, Sa. nur nach Absprache 9:00 - 12:00 Uhr
Aufsichtsbehörde gem. § 34c GewO: Ordnungsamt Landkreis Emsland, Meppen
USt-IdNr.: DE234580605
Rechtsform: Einzelunternehmen
Inhaber: René Nyenhuis
Inhaltlich verantwortlich gem. §55 Abs. 2 RStV: René Nyenhuis

Zzgl. Käuferprovision: 5.95 % vom Kaufpreis

Es gelten unsere Allgemeinen Geschäftsbedingungen.
Flächen- und Maßangaben sind ca.-Werte

Kurzbeschreibung

Auch als Renditeobjekt geeignet!!! Im Herzen von Lathen können Sie Eigentümer dieser Neubau-Eigentumswohnung, in einem 4-Parteien-Haus, werden. Baustart 4. Quartal 2018! Top moderne Ausstattung und anspruchsvolle Architektur! Zentraler geht es nicht! Einkaufsmöglichkeiten, Ärzte, Apotheken, Bahnhof etc., alles fußläufig erreichbar. Diese Wohnung befindet sich im 1. Obergeschoss und ist mit einem schönen Balkon ausgestattet! Benötigen Sie mehr Informationen? Sprechen Sie uns gerne an...

Flur: 5,25 m²
Abstellraum: 5,48 m²
Schlafzimmer: 12,86 m²
Badezimmer: 8,87 m²
Küche/Wohnbereich: 28,31 m²

zentrale Lage (Burgstraße zählt zu den beliebtesten Wohngegenden im Zentrum)
werthaltige Lage
Balkon
1 PKW-Stellplatz
ebenerdige Dusche
Fußbodenarbeiten incl. Fliesen/Vinylboden
geräumiger Wohn- Küchenbereich
KfW-55 Effizienzhaus
dezentrale Lüftungsanlage
Fußbodenheizung

**Neubau Eigentumswohnung im Zentrum von Lathen ** Oberwohnung mit
Balkon ** OG rechts**

Raumaufteilung

OG: Flur, Abstellraum, Badezimmer, Schlafzimmer, Wohn- Küchenbereich
Nutzfläche: Balkon, PKW-Stellplatz, 1 Bodenraum als Stauraum

**Neubau Eigentumswohnung im Zentrum von Lathen ** Oberwohnung mit
 Balkon ** OG rechts**

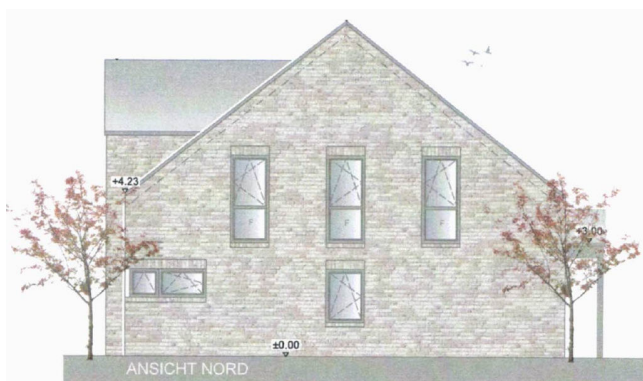
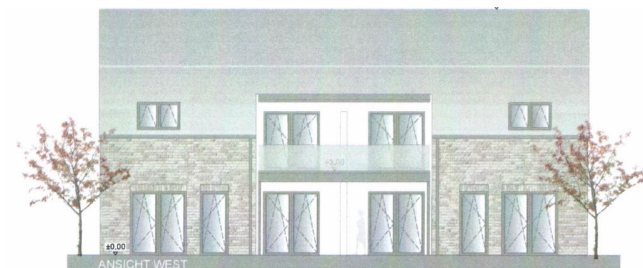
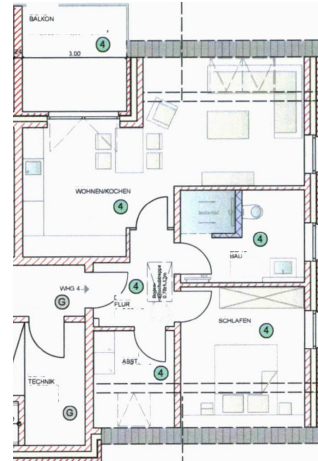
Weitere Daten

Frei ab:	0
----------	---

Energieausweis

Datum:	01.01.1970
Gültig bis:	01.01.1970
Gebäudeart:	-
Energieträger:	Erdgas
Energieeffizienzklasse:	A
Baujahr lt. Ausweis:	2019
Baujahr Heizung:	2019 kWh
Energieverbrauch:	- kWh
Warmwasser in Heizenergiekosten enthalten:	-
Warmwasser in Energiekosten enthalten:	-

Neubau Eigentumswohnung im Zentrum von Lathen ** Oberwohnung mit Balkon ** OG rechts



Neubau Eigentumswohnung im Zentrum von Lathen ** Oberwohnung mit Balkon ** OG rechts

